

## MVS Variable Speed Sheave Installation and Maintenance Instructions

### INSTALLATION INSTRUCTIONS

1. Loosen both clamping screws.
2. Slide the MVS sheave on the shaft. **Note:** The central sleeve of this sheave is split at one end only. This end must be installed first as the split allows the sheave assembly to be secured to the shaft.
3. Adjust the MVS sheave to the approximate pitch diameter desired. One turn of the adjusting screw will vary the pitch diameter .2 inches. Seven turns are required to adjust the sheave from minimum to maximum pitch diameter. Refer to note at right.
4. Align the MVS sheave with the companion sheave. This is most easily accomplished using the four-point method shown below. Note: Dimensions A, B, C and D must all be equal for correct alignment.



5. Torque the two clamp screws to the values shown below:  
 MVS-130---160 in.-lb. or 13 ft.-lb.  
 All others--- 325 in.-lb. or 27 ft.-lb.

**Note:** Be careful not to grasp flanges in such a manner as to cock them while loosening the clamp screws.

6. Install belts and properly tension.
7. Start drive and check speeds.
8. If a speed change is required; stop the drive, remove the belts, and loosen the two clamp screws. Adjust the pitch diameter of the sheave as required. Follow steps 4 through 7 above again.
9. When the correct speed is obtained, install all belt and sheave guards required.

### MAINTENANCE

No maintenance will be required if:

1. Clamp screws are properly torqued prior to operating sheave.
2. Clamp screws are loosened and belts removed when making speed adjustments.
3. Proper belt alignment and tension is maintained.

Should the MVS sheave require repairing, only the adjusting screw and clamp screw parts are available for field replacement.

Should a rotating cast iron part need to be replaced, the sheave must be returned to the factory for repair. Please contact the factory and secure a Returned Goods Authorization tag to accompany your returned material.

## Poulie à vitesse variable MVS Instructions pour l'installation et la maintenance

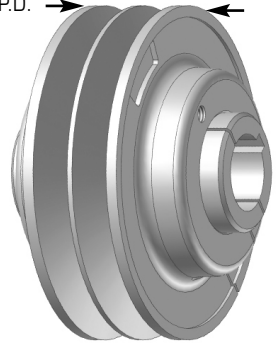
### INSTRUCTIONS POUR L'INSTALLATION

1. Desserer les deux vis de serrage.
2. Glisser la poulie MVS sur l'arbre. **Note:** Le moyeu central de la poulie est scié à une seule extrémité. Cette extrémité doit être insérée en premier sur l'arbre afin que le trait de scie assure le maximum de serrage sur l'arbre.
3. Ajuster la poulie MVS au diamètre primitif (pitch diameter) désiré. Un tour complet de la vis d'ajustement entraîne une variation du diamètre primitif de 0.2 pouce. Sept tours sont nécessaires pour ajuster la poulie du diamètre primitif minimum au diamètre primitif maximum. Se référer à la note de droite.
4. Aligner la poulie MVS avec l'autre poulie du montage. Cela est facilement réalisable en utilisant la méthode des quatre points montrée plus bas. **Note:** Les dimensions A, B, C et D doivent être égales pour que l'alignement soit correct.



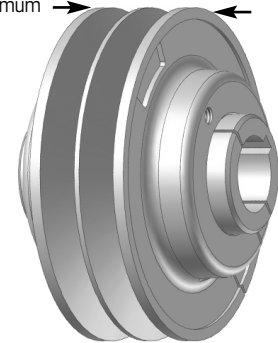
To diminish P.D. → ←  
 To increase P.D. → ←

**NOTE:** Slight finger pressure on the face of the adjustable flanges & near the split (180° from adjusting screw) may be required to permit free and equal movement of flanges during pitch adjustments. Tipping and binding may otherwise occur.



Au diamètre minimum → ←  
 Au diamètre maximum → ←

**NOTE:** Il pourrait être nécessaire d'appliquer une légère pression du doigt sur la face des brides tout près du trait de scie (180° par rapport à la vis d'ajustement) pour permettre un mouvement libre des brides pendant l'ajustement du diamètre primitif. Il pourrait se produire un désalignement ou un coincement des brides lors de cette opération.



- Serrar les deux vis de serrage au couple suivant:  
MVS-130= 160 po-lb ou 13 pi-lb.  
Toutes les autres = 325 po-lb ou 27 pi-lb.

**Note:** Faire attention de ne pas désaxer les brides lors du serrage des vis de serrage pour éviter de créer un voilage (runout) excessif.

- Installer la courroie à la bonne tension.
- Mettre en marche le moteur et vérifier la vitesse.
- Si un changement de vitesse s'impose; arrêter le moteur, enlever la courroie, desserrer les deux vis de serrage. Ajuster le diamètre primitif de la poulie. Suivre les étapes 4 à 7 ci-haut.
- Quand la bonne vitesse sera obtenue, installer tous les gardes de courroie et de moteur requis.

## MAINTENANCE

Aucune maintenance n'est nécessaire si:

- Les vis de serrage sont serrées au bon couple de serrage avant l'utilisation de la poulie.
- Les vis de serrage sont desserrées et la courroie enlevée avant tout changement de vitesse.
- L'alignement des poulies et la tension requise sont maintenus.

Dans le cas où la poulie MVS aurait besoin de réparation, seule la vis d'ajustement et les vis de serrage sont disponibles comme pièce de remplacement. Si une des pièces de fonte (bride ou moyeu) doit être remplacée, la poulie doit être retournée au fabricant pour être réparée. Veuillez contacter le fabricant et vous procurer une étiquette de retour de marchandise pour accompagner votre envoi.

## POLEA DE VELOCIDAD MVS

### Instrucciones para la instalación y el mantenimiento

#### INSTRUCCIONES PARA LA INSTALACIÓN

- Afloje ambos tornillos afianzados con abrazadera.
- Deslice la polea MVS sobre el eje. **Nota:** el manguito central de esta polea tiene una grieta solamente en un extremo. Este extremo debe ser instalado primero porque la grieta permite que el ensamblaje de la polea esté asegurado al eje.
- Ajuste la polea MVS al diámetro aproximado, como lo desee. Una vuelta al tornillo de ajuste variará el diámetro, en 2 pulgadas. Se requieren siete vueltas para ajustar la polea del mínimo al máximo del diámetro. Lea la nota que se encuentra en la derecha.
- Alínee la polea MVS con la otra polea similar. Esto se logra más fácilmente usando el método de los 4 puntos mostrados a continuación. **Nota:** las dimensiones A, B, C y D deben ser iguales para la alineación correcta.



- Apriete los dos tornillos fijados con abrazaderas a los valores mostrados a continuación:  
MVS-130 -160 in (pulgadas).-lb (libras) ó 13 ft (pies)-lb (libras).  
Todos los demás - 325 in (pulgadas)-lb (libras) ó 27 ft (pies)-lb (libras).

**Nota:** tenga cuidado de no agarrar las pestañas (bordes) para evitar que se incline el tornillo fijado con abrazadera, cuando esté apretando dicho tornillo.

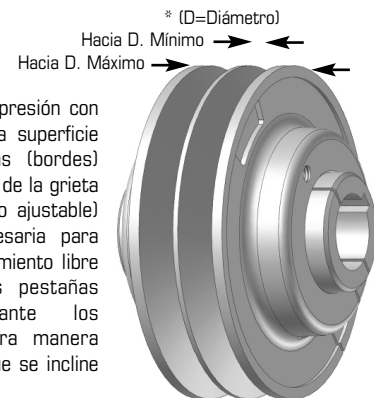
- Instale las correas y ejerza correctamente la tensión.
- Encienda el motor y verifique las velocidades.
- Si se requiere un cambio de velocidad, pare el mecanismo impulsor, quite las correas, y afloje los dos tornillos fijados con abrazadera. Ajuste el diámetro de la polea según lo requerido. Siga las etapas 4 a 7, descritas anteriormente.
- Cuando se haya obtenido la velocidad correcta, instale todos los protectores de la correa y de la polea, requeridos.

## MANTENIMIENTO

Ningún mantenimiento será requerido si:

- Los tornillos fijados con abrazadera han sido apretados correctamente antes de poner en funcionamiento la polea.
- Se aflojan los tornillos fijados con abrazadera y se quitan las correas cuando se hacen ajustes en la velocidad.
- Se mantienen la alineación de la correa y la tensión apropiadas.

En caso de que la polea MVS necesite reparación, sólo las piezas del tornillo ajustable y del tornillo fijado con abrazadera están disponibles para su reemplazo inmediato. Si una pieza de hierro fundido en el mecanismo de rotación necesita ser substituida, la polea debe ser devuelta a la fábrica para su reparación. Por favor, entre en contacto con la fábrica y adjunte, con el material devuelto, la tarjeta de autorización de devolución de la mercancía.



**NOTA:** Una leve presión con el dedo sobre la superficie de las pestañas (bordes) ajustables cerca de la grieta (180° del tornillo ajustable) puede ser necesaria para permitir el movimiento libre e igual de las pestañas (bordes) durante los ajustes. De otra manera puede ocurrir que se incline y se pegue.