

## BARRENO FIJO: MA, 2MA, MB, 2MB

### SABÍA USTED QUE ...



- Todos los productos tienen 2 tornillos opresores y esta ventaja definitiva resulta en un agarre más firme del producto montado sobre el eje para un desempeño mejor.
- Ámbito de los barrenos desde 1/2" hasta 1-7/16"
- 1 y 2 ranuras, correas A-B y 3L-4L-5L
- Etiquetas de los productos codificadas por color para una identificación y retiro más fácil del inventario en el estante.

### RECUERDO IMPORTANTE



Los barrenos métricos o especiales adicionales se fabrican únicamente contra pedido. Comuníquese con Maska para averiguar precios y entrega. O (alternativa) para uso inmediato, Maska sugiere el uso de un MAL, MBL, 2MAL o 2MBL (ver páginas 43-46) para un producto en inventario.

## TIPO CON BUJE: MAL, 2MAL, MBL, 2MBL

### SABÍA USTED QUE ...



- Puede manejar hasta 20 HP @ 1750 RPM
- Ámbito de barrenos desde 1/2" hasta 1 1/2"
- 1 & 2 ranuras, correas A-B & 3L-4L-5L
- Etiquetas de los productos codificadas por color para una identificación y retiro más fácil del inventario en el estante.

### CÓMO PEDIR

EJEMPLO: **2MB65X1-1/8**

**2MB65**

**X1-1/8**

**2MB65:** TAMAÑO DE LA POLEA

**X1-1/8:** TAMAÑO DEL BARRENO (1 1/8")  
 Los tamaños de barreno en pulgadas se designan con la pulgada completa seguida por la fracción. Por ejemplo, un barreno de 1,5" será 1-1/2.  
 Los tamaños de barreno métricos se designan con "MM" después de la dimensión métrica (X 25MM).

# MA (A & 3L-4L PARA CORREAS EN V)

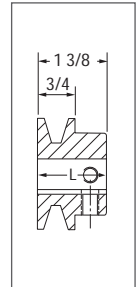
Innovación de la bodega:

Etiquetas de los productos codificadas por color para una identificación y retiro más fácil del inventario en el estante.

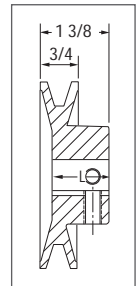
**NOTA:** estos productos son codificados con el color AMARILLO

## 1 RANURA

D.D. (3L) Correas	D.D. A (4L) Correas	O.D.	No. de parte	Referencia Cruzada	Precio de lista	T	L	Barrenos estándares	Barreno máximo (pulg.)	Peso aprox. (Lb)
-	1.30	1.55	MA15*	-	8.00	1B	1 1/4	1/2 · 5/8	5/8	0.4
-	1.50	1.75	MA18*	AK17	8.32	1B	1 3/8	1/2 · 5/8 · 3/4	3/4	0.4
1.41	1.75	2.00	MA20	AK20	8.32	1B	1 3/8	1/2 · 5/8 · 3/4 · 7/8	7/8	0.7
1.51	1.85	2.10	MA21	AK21	8.68	1B	1 3/8	1/2 · 5/8 · 3/4 · 7/8	7/8	0.7
1.61	1.95	2.20	MA22	AK22	8.68	1B	1 3/8	1/2 · 5/8 · 3/4 · 7/8	7/8	0.8
1.71	2.05	2.30	MA23	AK23	9.24	1B	1 3/8	1/2 · 5/8 · 3/4 · 7/8 · 1	1	0.8
1.76	2.10	2.35	MA24	-	9.42	1B	1 3/8	1/2 · 5/8 · 3/4 · 7/8	7/8	0.8
1.91	2.25	2.50	MA25	AK25	9.60	2B	1 1/4	1/2 · 5/8 · 3/4 · 7/8 · 1 · 1 1/8	1 1/8	0.9
2.01	2.35	2.60	MA26	AK26	9.76	2B	1 1/4	1/2 · 5/8 · 3/4 · 7/8 · 1	1 1/8	0.9
2.11	2.45	2.70	MA27	AK27	10.04	2B	1 1/4	1/2 · 5/8 · 3/4 · 7/8 · 1	1 1/8	0.9
2.21	2.55	2.80	MA28	AK28	11.00	2B	1 1/4	1/2 · 5/8 · 3/4 · 7/8 · 1 · 1 1/8	1 1/8	0.9
2.46	2.80	3.05	MA30	AK30	11.88	2B	1 1/4	1/2 · 5/8 · 3/4 · 7/8 · 1 · 1 1/8	1 1/8	1.2
2.66	3.00	3.25	MA33	AK32	12.24	2B	1 1/4	1/2 · 5/8 · 3/4 · 7/8 · 1 · 1 1/8	1 1/8	1.5
2.86	3.20	3.45	MA35	AK34	13.32	2B	1 1/4	1/2 · 5/8 · 3/4 · 7/8 · 1 · 1 1/8	1 1/8	1.4
3.16	3.50	3.75	MA38	AK39	16.60	2W	1 1/8	1/2 · 5/8 · 3/4 · 7/8 · (15/16) · 1 · 1 1/8	1 1/8	1.5
3.36	3.70	3.95	MA40	AK41	19.16	2W	1 1/8	1/2 · 5/8 · 3/4 · 7/8 · (15/16) · 1 · 1 1/8	1 3/16	2.0
3.66	4.00	4.25	MA43	AK44	19.72	2W	1 1/8	1/2 · 5/8 · 3/4 · 7/8 · (15/16) · 1 · 1 1/8	1 3/16	2.0
3.86	4.20	4.45	MA45	AK46	20.56	2W	1 1/8	1/2 · 5/8 · 3/4 · 7/8 · (15/16) · 1 · 1 1/8	1 3/16	2.0
4.16	4.50	4.75	MA48	AK49	20.76	1A	1 3/8	1/2 · 5/8 · 3/4 · 7/8 · (15/16) · 1 · 1 1/8	1 3/16	2.0
4.36	4.70	4.95	MA50	AK51	21.92	1A	1 3/8	1/2 · 5/8 · 3/4 · 7/8 · 1 · 1 1/8 · 1 3/16	1 3/16	2.0
4.66	5.00	5.25	MA53	AK54	22.32	1A	1 3/8	1/2 · 5/8 · 3/4 · 7/8 · (15/16) · 1 · 1 1/8 · 1 3/16	1 3/16	2.5
4.86	5.20	5.45	MA55	AK56	23.96	1A	1 3/8	1/2 · 5/8 · 3/4 · 7/8 · (15/16) · 1 · 1 1/8 · 1 3/16	1 3/16	2.5
5.16	5.50	5.75	MA58	AK59	25.36	1A	1 3/8	1/2 · 5/8 · 3/4 · 7/8 · (15/16) · 1 · 1 1/8 · 1 3/16	1 3/16	2.5
5.36	5.70	5.95	MA60	AK61	25.56	1A	1 3/8	1/2 · 5/8 · 3/4 · 7/8 · (15/16) · 1 · 1 1/8 · 1 3/16	1 3/16	3.0
5.66	6.00	6.25	MA63	AK64	26.24	1A	1 3/8	1/2 · 5/8 · 3/4 · 7/8 · (15/16) · 1 · 1 1/8 · 1 3/16	1 1/4	3.0
5.86	6.20	6.45	MA65	AK66	27.28	1A	1 3/8	1/2 · 5/8 · 3/4 · 7/8 · 1 · 1 1/8	1 1/4	3.0
6.16	6.50	6.75	MA68	AK69	29.68	1A	1 3/8	1/2 · 5/8 · 3/4 · 7/8 · 1 · 1 1/8 · 1 3/16	1 1/4	3.0
6.36	6.70	6.95	MA70	AK71	30.92	1A	1 3/8	1/2 · 5/8 · 3/4 · 7/8 · 1 · 1 1/8 · 1 3/16	1 1/4	3.5
6.66	7.00	7.25	MA73	AK74	31.04	1A	1 3/8	1/2 · 5/8 · 3/4 · 7/8 · (15/16) · 1 · 1 1/8 · 1 3/16 · (1 1/4)	1 1/4	3.5
7.16	7.50	7.75	MA78	AK79	35.48	1A	1 3/8	5/8 · 3/4 · 7/8 · 1 · 1 1/8	1 1/4	3.5
7.41	7.75	8.00	MA80	-	35.48	1A	1 3/8	1/2 · 5/8 · 3/4 · 7/8 · 1 · 1 1/8 · 1 3/16	1 1/4	3.5
7.66	8.00	8.25	MA93	AK84	37.96	1A	1 3/8	1/2 · 5/8 · 3/4 · 7/8 · (15/16) · 1 · 1 1/8 · 1 3/16	1 1/4	4.4
8.16	8.50	8.75	MA88	AK89	41.32	1A	1 3/8	5/8 · 3/4 · 7/8 · 1 · 1 1/8	1 1/4	4.5
8.41	8.75	9.00	MA90	-	41.32	1A	1 3/8	1/2 · 5/8 · 3/4 · 7/8 · 1 · 1 1/8 · 1 3/16	1 1/4	4.5
8.66	9.00	9.25	MA93	AK94	42.20	1A	1 3/8	1/2 · 5/8 · 3/4 · 7/8 · (15/16) · 1 · 1 1/8 · 1 3/16 · (1 1/4)	1 1/4	5.4
9.16	9.50	9.75	MA98	AK99	44.20	1A	1 3/8	5/8 · 3/4 · 7/8 · 1 · 1 1/8	1 1/4	5.5
9.41	9.75	10.00	MA100	-	44.20	1A	1 3/8	1/2 · 5/8 · 3/4 · 7/8 · 1 · 1 1/8 · 1 3/16	1 7/16	5.5
9.66	10.00	10.25	MA103	AK104	45.04	1A	1 3/8	5/8 · 3/4 · 7/8 · 1 · 1 1/8 · 1 3/16 · (1 1/4)	1 1/4	6.0
10.16	10.50	10.75	MA108	AK109	48.28	1A	1 3/8	3/4 · 7/8 · 1 · 1 1/8	1 1/4	6.0
10.41	10.75	11.00	MA110	-	48.28	1A	1 3/8	1/2 · 5/8 · 3/4 · 7/8 · 1 · 1 1/8	1 5/8	6.5
10.66	11.00	11.25	MA113	AK114	50.72	1A	1 3/8	1/2 · 5/8 · 3/4 · 7/8 · 1 · 1 1/8 · 1 3/16	1 3/16	6.5
11.41	11.75	12.00	MA120	-	56.60	1A	1 3/8	1/2 · 5/8 · 3/4 · 7/8 · 1 · 1 1/8 · 1 3/16	1 7/16	7.5
11.66	12.00	12.25	MA123	AK124	56.60	1A	1 3/8	5/8 · 3/4 · 7/8 · 1 · 1 1/8 · 1 3/16 · (1 1/4) · 1 7/16	1 7/16	7.0
12.66	13.00	13.25	MA133	AK134	67.96	1A	1 3/8	5/8 · 3/4 · 7/8 · 1 · 1 1/8 · 1 3/16 · (1 3/8) · 1 7/16	1 3/4	8.5
13.66	14.00	14.25	MA143	AK144	75.40	1A	1 3/8	5/8 · 3/4 · 7/8 · 1 · 1 1/8 · 1 3/16	1 1/4	9.0
14.66	15.00	15.25	MA153	AK154	85.00	1A	1 3/8	5/8 · 3/4 · 7/8 · 1 · 1 1/8 · 1 3/16 · (1 3/8) · 1 7/16	1 3/4	9.0
17.66	18.00	18.25	MA183	AK184	107.56	1A	1 3/8	5/8 · 3/4 · 7/8 · 1 · 1 1/8 · 1 3/16 · 1 7/16	1 7/8	14.0



Tipo 1



Tipo 2



P.D. para correas "A" (4L) = O.D.

P.D. para correas "3L" = D.D.+0.25 = O.D.-0.34

\*NO DEBE usar correas 3L con poleas MA15 y MA18

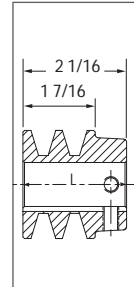
( ) = Comunicarse con Maska para averiguar precio y entrega

# 2MA (A PARA CORREAS EN V)

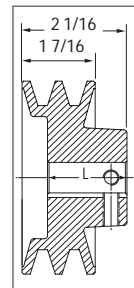
Innovación de la bodega:  
Etiquetas de los productos codificadas por color para una identificación y retiro más fácil del inventario en el estante.  
**NOTA:** estos productos son codificados con el color VERDE

## 2 RANURAS

D.D. A Correas	O.D.	No. de parte	Referencia Cruzada	Precio de lista	T	L	Barrenos estándares	Barreno máximo (pulg.)	Peso aprox. (Lb)
1.75	2.00	2MA20	2AK20	20.64	3B	2 1/16	1 1/2 · 5/8 · 3/4	3/4	1.0
1.90	2.15	2MA22	2AK21	20.64	3B	2 1/16	1/2 · 5/8 · 3/4 · (7/8)	7/8	1.0
2.00	2.25	2MA23	2AK22	22.72	3B	2 1/16	1/2 · 5/8 · 3/4 · 7/8 · 1	1	1.0
2.10	2.35	2MA24	2AK23	22.72	4B	1 7/8	1/2 · 5/8 · 3/4 · 7/8 · (1)	1 1/8	1.0
2.30	2.55	2MA25	2AK25	22.88	4B	1 11/16	1/2 · 5/8 · 3/4 · 7/8 · 1 · 1 1/8	1 1/8	1.5
2.40	2.65	2MA27	2AK26	25.12	4B	1 7/8	1/2 · 5/8 · 3/4 · 7/8 · 1 · 1 1/8	1 1/8	1.5
2.50	2.75	2MA28	2AK27	27.68	4B	1 11/16	1/2 · 5/8 · 3/4 · 7/8 · 1 · 1 1/8	1 1/8	1.5
2.60	2.85	2MA29	2AK28	27.68	4B	1 11/16	1/2 · 5/8 · 3/4 · 7/8 · 1 · 1 1/8	1 1/8	1.5
2.80	3.05	2MA30	2AK30	30.72	4B	1 11/16	1/2 · 5/8 · 3/4 · 7/8 · 1 · 1 1/8	1 1/8	2.0
3.00	3.25	2MA33	2AK32	34.56	4B	1 5/8	1/2 · 5/8 · 3/4 · 7/8 · 1 · 1 1/8	1 1/8	2.0
3.20	3.45	2MA35	2AK34	35.68	4B	1 5/8	1/2 · 5/8 · 3/4 · 7/8 · 1 · 1 1/8	1 1/8	2.5
3.50	3.75	2MA38	2AK39	36.32	4B	1 5/8	1/2 · 5/8 · 3/4 · 7/8 · 1 · 1 1/8	1 3/16	3.0
3.70	3.95	2MA40	2AK41	40.36	4W	1 9/16	1/2 · 5/8 · 3/4 · 7/8 · 1 · 1 1/8	1 3/16	3.0
4.00	4.25	2MA43	2AK44	41.60	4W	1 9/16	1/2 · 5/8 · 3/4 · 7/8 · 1 · 1 1/8	1 3/16	3.0
4.20	4.45	2MA45	2AK46	43.32	4W	1 11/16	1/2 · 5/8 · 3/4 · 7/8 · 1 · 1 1/8	1 3/16	4.0
4.50	4.75	2MA48	2AK49	44.40	4W	1 9/16	1/2 · 5/8 · 3/4 · 7/8 · 1 · 1 1/8 · 1 3/8	1 3/8	3.5
4.70	4.95	2MA50	2AK51	45.44	4W	1 9/16	1/2 · 5/8 · 3/4 · 7/8 · 1 · 1 1/8	1 3/16	4.0
5.00	5.25	2MA53	2AK54	45.92	4W	1 9/16	5/8 · 3/4 · 7/8 · 1 · 1 1/8	1 3/16	4.0
5.20	5.45	2MA55	2AK56	46.72	4W	1 9/16	5/8 · 3/4 · 7/8 · 1 · 1 1/8	1 3/16	5.0
5.50	5.75	2MA58	2AK59	50.52	4W	1 9/16	1/2 · 5/8 · 3/4 · 7/8 · 1 · 1 1/8 · 1 3/16 · 1 3/8	1 3/8	5.0
5.70	5.95	2MA60	2AK61	52.08	4W	1 11/16	1/2 · 5/8 · 3/4 · 7/8 · 1 · 1 1/8 · 1 3/8	1 3/8	6.0
6.00	6.25	2MA63	2AK64	54.48	4A	1 9/16	5/8 · 3/4 · 7/8 · 1 · 1 1/8 · 1 3/16 · (1 3/8) · (1 7/16)	1 11/16	5.5
6.75	7.00	2MA70	-	60.96	4A	1 9/16	1/2 · 5/8 · 3/4 · 7/8 · 1 · 1 1/8	1 11/16	6.0
7.00	7.25	2MA73	2AK74	61.96	4A	1 9/16	3/4 · 7/8 · 1 · 1 1/8 · 1 3/16 · (1 3/8) · (1 7/16)	1 11/16	6.0
7.75	8.00	2MA80	-	66.88	4A	1 9/16	1/2 · 5/8 · 3/4 · 7/8 · 1 · 1 1/8	1 11/16	7.0
8.00	8.25	2MA83	2AK84	67.88	4A	1 9/16	3/4 · 7/8 · 1 · 1 1/8 · 1 3/16 · (1 3/8)	1 7/16	8.0
8.75	9.00	2MA90	-	72.80	4A	1 9/16	5/8 · 3/4 · 7/8 · 1 · 1 1/8	1 7/16	8.5
9.00	9.25	2MA93	2AK94	73.80	4A	1 9/16	3/4 · 7/8 · 1 · 1 1/8 · 1 3/16 · (1 3/8)	1 11/16	9.0
9.75	10.00	2MA100	-	78.72	4A	1 9/16	5/8 · 3/4 · 7/8 · 1 · 1 1/8	1 11/16	9.0
10.00	10.25	2MA103	2AK104	79.32	4A	1 9/16	3/4 · 7/8 · 1 · 1 1/8 · 1 3/16	1 11/16	10.0
10.75	11.00	2MA110	-	85.08	4A	1 9/16	3/4 · 7/8 · 1 · 1 1/8	1 11/16	10.0
11.00	11.25	2MA113	2AK114	86.08	4A	1 9/16	3/4 · 7/8 · 1 · 1 1/8 · 1 3/16 · (1 3/8) · (1 7/16)	1 11/16	11.0
11.75	12.00	2MA120	-	94.28	4A	1 9/16	5/8 · 3/4 · 7/8 · 1 · 1 1/8	1 11/16	11.0
12.00	12.25	2MA123	2AK124	94.28	4A	1 19/32	3/4 · 7/8 · 1 · 1 1/8 · 1 3/16 · (1 7/16)	1 11/16	12.0
13.00	13.25	2MA133	2AK134	111.04	4A	1 19/32	5/8 · 7/8 · 1 · 1 1/8 · 1 3/16 · (1 7/16)	1 11/16	14.0
14.00	14.25	2MA143	2AK144	117.24	4A	1 9/16	5/8 · 3/4 · 7/8 · 1 · 1 1/8 · 1 3/16 · 1 7/16	1 11/16	15.0
15.00	15.25	2MA153	2AK154	135.28	4A	1 9/16	5/8 · 3/4 · 7/8 · 1 · 1 1/8 · 1 3/16	1 15/16	17.0
18.00	18.25	2MA183	2AK184	170.48	4A	1 17/32	5/8 · 7/8 · 1 · 1 1/8 · 1 3/16 · 1 7/16	1 7/16	19.0



Tipo 3



Tipo 4

POLEAS

P.D. para correas "A" = O.D. ( ) = Comunicarse con Maska para averiguar precio y entrega

Rango de barrenos	Cuñero
1/2"	Ninguno
5/8" - 7/8"	3/16" X 3/32"
15/16" - 1 1/4"	1/4" X 1/8"
1 5/16" - 1 3/8"	5/16" X 5/32"
1 7/16" - 1 3/4"	3/8" X 3/16"



# MB (A, B, 4L & 5L PARA CORREAS EN V)

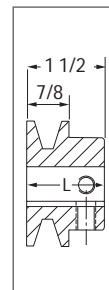
Innovación de la bodega:

Etiquetas de los productos codificadas por color para una identificación y retiro más fácil del inventario en el estante.

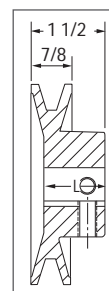
**NOTA:** estos productos son codificados con el color ROJO

## 1 RANURA

D.D. A (4L) Correas	D.D. B (5L) Correas	O.D.	No. de parte	Referencia Cruzada	Precio de lista	T	L	Barrenos estándares	Barreno máximo (pulg.)	Peso aprox. (Lb)
*1.25	1.65	2.00	<b>MB20</b>	-	<b>11.25</b>	5B	1 1/2	1/2* · 5/8* · 3/4*	3/4	0.5
*1.50	1.90	2.25	<b>MB23</b>	-	<b>11.64</b>	6B	1 11/35	1/2 · 5/8 · 3/4 · 7/8 · 1*	1	1.0
1.65	2.05	2.40	<b>MB24</b>	BK24	<b>11.64</b>	6B	1 1/2	1/2 · 5/8 · 3/4 · 7/8	1	1.0
*1.75	2.15	2.50	<b>MB25</b>	BK25	<b>12.00</b>	5B	1 1/2	1/2 · 5/8 · 3/4 · 7/8 · 1* · 1 1/8*	1 1/8	1.0
1.85	2.25	2.60	<b>MB26</b>	BK26	<b>12.68</b>	5B	1 1/2	1/2 · 5/8 · 3/4 · 7/8 · 1	1 1/8	1.0
1.95	2.35	2.70	<b>MB28</b>	BK27	<b>13.20</b>	6B	1 3/8	1/2 · 5/8 · 3/4 · 7/8 · 1 · 1 1/8	1 1/8	1.0
2.20	2.60	2.95	<b>MB30</b>	BK28	<b>13.20</b>	6B	1 3/8	1/2 · 5/8 · 3/4 · 7/8 · 1 · 1 1/8	1 1/8	1.0
2.40	2.80	3.15	<b>MB31</b>	BK30	<b>13.56</b>	6B	1 3/8	1/2 · 5/8 · 3/4 · 7/8 · 1 · 1 1/8	1 1/8	1.0
2.50	2.90	3.25	<b>MB33</b>	-	<b>14.72</b>	6B	1 3/8	1/2 · 5/8 · 3/4 · 7/8 · 1 · 1 1/8	1 1/8	1.0
2.60	3.00	3.35	<b>MB34</b>	BK32	<b>14.72</b>	6B	1 3/8	1/2 · 5/8 · 3/4 · 7/8 · 1 · 1 1/8	1 1/8	1.0
2.80	3.20	3.55	<b>MB35</b>	BK34	<b>18.08</b>	6B	1 3/8	1/2 · 5/8 · 3/4 · 7/8 · 1 · 1 1/8	1 1/8	1.5
3.00	3.40	3.75	<b>MB38</b>	BK36	<b>19.72</b>	6B	1 1/4	1/2 · 5/8 · 3/4 · 7/8 · 1 · 1 1/8	1 1/8	1.5
3.20	3.60	3.95	<b>MB40</b>	BK40	<b>20.56</b>	6B	1 1/4	1/2 · 5/8 · 3/4 · 7/8 · 1 · 1 1/8	1 3/16	2.0
3.50	3.90	4.25	<b>MB43</b>	BK45	<b>21.04</b>	6W	1 1/4	1/2 · 5/8 · 3/4 · 7/8 · 1 · 1 1/8	1 3/16	2.0
3.70	4.10	4.45	<b>MB45</b>	BK47	<b>22.72</b>	6W	1 1/4	1/2 · 5/8 · 3/4 · 7/8 · 1 · 1 1/8	1 3/16	2.0
4.00	4.40	4.75	<b>MB48</b>	BK50	<b>23.04</b>	5W	1 1/2	1/2 · 5/8 · 3/4 · 7/8 · 1 · 1 1/8	1 1/4	2.5
4.20	4.60	4.95	<b>MB50</b>	BK52	<b>23.12</b>	5W	1 1/2	1/2 · 5/8 · 3/4 · 7/8 · 1 · 1 1/8 · 1 3/16	1 1/4	2.5
4.50	4.90	5.25	<b>MB53</b>	BK55	<b>24.48</b>	6W	1 5/16	1/2 · 5/8 · 3/4 · 7/8 · 1 · 1 1/8 · 1 3/16	1 3/16	3.0
4.70	5.10	5.45	<b>MB55</b>	BK57	<b>25.56</b>	5A	1 1/2	1/2 · 5/8 · 3/4 · 7/8 · 1 · 1 1/8 · 1 3/16	1 1/4	2.5
5.00	5.40	5.75	<b>MB58</b>	BK60	<b>26.24</b>	5A	1 1/2	1/2 · 5/8 · 3/4 · 7/8 · 1 · 1 1/8 · 1 3/16	1 3/16	2.5
5.20	5.60	5.95	<b>MB60</b>	BK62	<b>26.44</b>	5A	1 1/2	1/2 · 5/8 · 3/4 · 7/8 · 1 · 1 1/8	1 1/2	2.5
5.50	5.90	6.25	<b>MB63</b>	BK65	<b>29.64</b>	5A	1 1/2	1/2 · 5/8 · 3/4 · 7/8 · 1 · 1 1/8 · 1 3/16	1 5/16	3.0
5.70	6.10	6.45	<b>MB65</b>	BK67	<b>30.76</b>	5A	1 1/2	5/8 · 3/4 · 7/8 · 1 · 1 1/8	1 1/4	3.0
6.00	6.40	6.75	<b>MB68</b>	BK70	<b>34.24</b>	5A	1 1/2	5/8 · 3/4 · 7/8 · 1 · 1 1/8 · 1 3/16	1 1/4	4.0
6.20	6.60	6.95	<b>MB70</b>	BK72	<b>36.36</b>	5A	1 1/2	1/2 · 5/8 · 3/4 · 7/8 · 1 · 1 1/8	1 1/4	3.5
6.50	6.90	7.25	<b>MB73</b>	BK75	<b>37.08</b>	5A	1 1/2	1/2 · 3/4 · 7/8 · 1 · 1 1/8 · 1 3/16 · (1 3/8)	1 3/8	3.5
6.70	7.10	7.45	<b>MB75</b>	BK77	<b>37.40</b>	5A	1 1/2	5/8 · 3/4 · 1 · 1 1/8 · (1 3/8)	1 1/2	4.0
7.00	7.40	7.75	<b>MB78</b>	BK80	<b>37.96</b>	5A	1 1/2	1/2 · 5/8 · 3/4 · 7/8 · 1 · 1 1/8 · 1 3/16 · (1 1/4) · (1 3/8)	1 3/8	4.0
7.25	7.65	8.00	<b>MB80</b>	-	<b>40.26</b>	5A	1 1/2	1/2 · 5/8 · 3/4 · 7/8 · 1 · 1 1/8 · 1 3/16	1 1/4	4.0
7.50	7.90	8.25	<b>MB83</b>	BK85	<b>42.76</b>	5A	1 1/2	1/2 · 5/8 · 3/4 · 7/8 · 1 · 1 1/8 · (1 3/8)	1 3/8	4.5
8.00	8.40	8.75	<b>MB88</b>	BK90	<b>44.00</b>	5A	1 1/2	1/2 · 5/8 · 3/4 · 7/8 · 1 · 1 1/8 · 1 3/16	1 1/4	5.0
8.25	8.65	9.00	<b>MB90</b>	-	<b>44.88</b>	5A	1 1/2	1/2 · 5/8 · 3/4 · 7/8 · 1 · 1 1/8	1 1/4	5.0
8.50	8.90	9.25	<b>MB93</b>	BK95	<b>47.00</b>	5A	1 1/2	1/2 · 3/4 · 7/8 · 1 · 1 1/8 · (1 3/8) · (1 7/16)	1 7/16	5.5
9.00	9.40	9.75	<b>MB98</b>	BK100	<b>48.60</b>	5A	1 1/2	1/2 · 3/4 · 7/8 · 1 · 1 1/8 · 1 3/16 · (1 1/4)	1 1/4	6.0
9.25	9.65	10.00	<b>MB100</b>	-	<b>48.60</b>	5A	1 1/2	1/2 · 5/8 · 3/4 · 7/8 · 1 · 1 1/8 · 1 3/16	1 7/16	6.0
9.50	9.90	10.25	<b>MB103</b>	BK105	<b>53.20</b>	5A	1 1/2	1/2 · 7/8 · 1 · 1 1/8	1 5/8	6.5
10.00	10.40	10.75	<b>MB108</b>	BK110	<b>55.88</b>	5A	1 1/2	1/2 · 5/8 · 3/4 · 7/8 · 1 · 1 1/8 · (1 3/8) · (1 7/16)	1 7/16	7.0
10.25	10.65	11.00	<b>MB110</b>	-	<b>55.88</b>	5A	1 1/2	5/8 · 3/4 · 7/8 · 1 · 1 1/8	1 5/8	7.0
10.50	10.90	11.25	<b>MB113</b>	BK115	<b>57.28</b>	5A	1 1/2	1/2 · 3/4 · 7/8 · 1 · 1 1/8 · (1 3/8)	1 5/8	8.0
11.00	11.40	11.75	<b>MB118</b>	BK120	<b>59.68</b>	5A	1 1/2	5/8 · 3/4 · 7/8 · 1 · 1 1/8 · 1 3/16 · (1 3/8) · 1 7/16	1 5/8	8.0
11.25	11.65	12.00	<b>MB120</b>	-	<b>57.68</b>	5A	1 1/2	1/2 · 5/8 · 3/4 · 7/8 · 1 · 1 1/8 · 1 3/16	1 5/8	8.0
12.00	12.40	12.75	<b>MB128</b>	BK130	<b>66.72</b>	5A	1 1/2	1/2 · 5/8 · 3/4 · 7/8 · 1 · 1 1/8 · 1 3/16 · 1 7/16	1 5/8	9.0
13.00	13.40	13.75	<b>MB138</b>	BK140	<b>80.12</b>	5A	1 1/2	5/8 · 3/4 · 7/8 · 1 · 1 1/8 · 1 3/16 · (1 7/16)	1 5/8	10.0
15.00	15.40	15.75	<b>MB158</b>	BK160	<b>104.20</b>	5A	1 1/2	1 · 1 1/8 · 1 3/16 · 1 1/4 · 1 7/16 · 1 3/16	1 5/8	12.0
18.00	18.40	18.75	<b>MB188</b>	BK190	<b>120.00</b>	5A	1 1/2	1/2 · 5/8 · 3/4 · 7/8 · 1 · 1 1/8 · 1 3/16 · 1 1/4 · 1 7/16	1 5/8	14.0



Tipo 5



Tipo 6

POLEAS

P.D. para correas "A" (4L) = Dia. datum + 0.35" = O.D. - 0.40"

P.D. para correas "B" (5L) = O.D.

\*NO DEBE usar correas "A" o "4L" con estos barrenos específicos

( ) Comunicarse con Maska para averiguar precio y entrega



# 2MB (A & B PARA CORREAS EN V)

**Innovación de la bodega:**  
**Etiquetas de los productos codificadas por color para una identificación y retiro más fácil del inventario en el estante.**  
**NOTA: estos productos son codificados con el color VIOLETA**

## 2 RANURAS

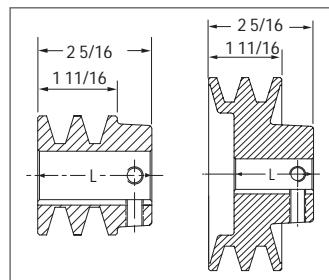
D.D. A Correas	D.D. B Correas	O.D.	No. de parte	Referencia Cruzada	Precio de lista	T	L	Barrenos estándares	Barreno máximo (pulg.)	Peso aprox. (Lb)
*1.35	1.75	2.00	2MB20	-	25.42	7B	2 1/8	*1/2 · *5/8 · *3/4 · *7/8	7/8	1.0
*1.60	2.00	2.25	2MB23	-	27.22	8B	2 5/16	1/2 · 5/8 · 3/4 · *7/8	7/8	1.0
*1.90	2.30	2.50	2MB25	2BK25	29.12	7B	2 5/16	1/2 · 5/8 · 3/4 · 7/8 · *1 · *1 1/8	1 1/8	1.5
2.10	2.50	2.70	2MB28	2BK27	30.08	8B	1 15/16	1/2 · 5/8 · 3/4 · 7/8 · 1 · 1 1/8	1 1/8	1.5
2.20	2.60	2.95	2MB30	2BK28	32.36	8B	1 15/16	1/2 · 5/8 · 3/4 · 7/8 · 1 · 1 1/8	1 1/8	2.0
2.40	2.80	3.15	2MB32	2BK30	34.44	8B	1 7/8	1/2 · (5/8) · (3/4) · 7/8 · (1) · (1 1/8)	1 1/8	2.0
2.50	2.90	3.25	2MB33	-	36.00	8B	1 7/8	1/2 · 5/8 · 3/4 · 7/8 · 1 · 1 1/8	1 1/8	2.0
2.60	3.00	3.35	2MB34	2BK32	36.00	8B	1 15/16	1/2 · 5/8 · 7/8 · 1 · 1 1/8	1 1/8	3.0
2.80	3.20	3.55	2MB35	2BK34	37.56	8B	1 7/8	1/2 · 5/8 · 3/4 · 7/8 · 1 · 1 1/8	1 1/8	2.5
3.00	3.40	3.75	2MB38	2BK36	38.60	8B	1 7/8	1/2 · 3/4 · 7/8 · 1 · 1 1/8 · 1 3/8	1 3/8	3.0
3.20	3.60	3.95	2MB40	2BK40	40.36	8B	1 11/16	1/2 · 5/8 · 3/4 · 7/8 · 1 · 1 1/8	1 3/16	3.0
3.50	3.90	4.25	2MB43	2BK45	43.48	8V	1 13/16	1/2 · (1 · 1/8)	1 1/4	4.0
3.70	4.10	4.45	2MB45	2BK47	43.48	8V	1 13/16	1/2 · 5/8 · 3/4 · 7/8 · 1 · 1 1/8	1 1/4	4.0
4.00	4.40	4.75	2MB48	2BK50	46.64	8V	1 13/16	1/2 · 5/8 · 3/4 · 7/8 · 1 · 1 1/8	1 1/4	4.0
4.20	4.60	4.95	2MB50	2BK52	47.88	8V	1 11/16	1/2 · 5/8 · 3/4 · 7/8 · 1 · 1 1/8	1 1/4	4.5
4.50	4.90	5.25	2MB53	2BK55	50.36	8V	1 13/16	1/2 · 5/8 · 3/4 · 7/8 · 1 · 1 1/8	1 5/16	5.0
4.70	5.10	5.45	2MB55	2BK57	51.88	8V	1 13/16	1/2 · 5/8 · 3/4 · 7/8 · 1 · 1 1/8	1 5/16	5.0
5.00	5.40	5.75	2MB58	2BK60	54.12	8V	1 13/16	1/2 · (3/4) · (7/8) · 1 · (1 1/8) · (1 3/8)	1 3/8	5.0
5.20	5.60	5.95	2MB60	2BK62	55.16	8V	1 13/16	5/8 · 3/4 · 7/8 · 1 · 1 1/8	1 5/16	6.0
5.50	5.90	6.25	2MB63	2BK65	58.56	8A	1 13/16	1/2 · (1 · 1/8 · 1 3/8)	1 11/16	6.0
5.70	6.10	6.45	2MB65	2BK67	61.88	8A	1 11/16	1/2 · 5/8 · 3/4 · 7/8 · 1 · 1 1/8 · (1 3/8)	1 11/16	6.0
6.00	6.40	6.75	2MB68	2BK70	68.68	8A	1 13/16	1/2 · 5/8 · 3/4 · 1 · 1 1/8 · (1 3/16 · 1 3/8 · 1 7/16)	1 11/16	6.0
6.25	6.65	7.00	2MB70	-	68.68	8A	1 13/16	1/2 · 5/8 · 3/4 · 7/8 · 1 · 1 1/8	1 1/4	6.0
7.00	7.40	7.75	2MB78	2BK80	72.92	8A	1 13/16	1/2 · 5/8 · 3/4 · 7/8 · 1 · 1 1/8 · (1 3/16 · 1 3/8 · 1 7/16)	1 11/16	7.0
7.25	7.65	8.00	2MB80	-	72.92	8A	1 13/16	1/2 · 5/8 · 3/4 · 7/8 · 1 · 1 1/8	1 11/16	8.0
8.00	8.40	8.75	2MB88	2BK90	75.40	8A	1 13/16	3/4 · 1 · 1 1/8 · 1 3/16 · 1 3/8 · 1 7/16	1 11/16	8.0
8.25	8.65	9.00	2MB90	-	75.40	8A	1 11/16	5/8 · 3/4 · 7/8 · 1 · 1 1/8	1 11/16	9.0
9.00	9.40	9.75	2MB98	2BK100	88.68	8A	1 13/16	3/4 · 1 · 1 1/8 · 1 3/16 · 1 3/8 · 1 7/16	1 11/16	10.0
9.25	9.65	10.00	2MB100	-	88.68	8A	1 13/16	5/8 · 3/4 · 7/8 · 1 · 1 1/8	1 11/16	10.0
10.00	10.40	10.75	2MB108	2BK110	94.20	8A	1 13/16	1/2 · 5/8 · 3/4 · 7/8 · 1 · 1 1/8 · (1 7/16)	1 11/16	13.0
10.25	10.65	11.00	2MB110	-	94.20	8A	1 13/16	5/8 · 3/4 · 7/8 · 1 · 1 1/8	1 11/16	13.0
11.00	11.40	11.75	2MB118	2BK120	102.00	8A	1 13/16	1 · 1 3/16 · 1 7/16	1 11/16	10.0
11.25	11.65	12.00	2MB120	-	102.00	8A	1 11/16	5/8 · 3/4 · 7/8 · 1 · 1 1/8 · 1 1/4	1 11/16	15.0
12.00	12.40	12.75	2MB128	2BK130	114.60	8A	1 13/16	1/2 · (1 · 1 3/16 · 1 7/16)	1 7/8	15.0
13.00	13.40	13.75	2MB138	2BK140	120.28	8A	1 13/16	1/2 · 5/8 · 3/4 · 7/8 · 1 · 1 1/8 · (1 7/16)	1 7/8	17.0
15.00	15.40	15.75	2MB158	2BK160	143.24	8A	1 13/16	1/2 · (1 · 1 3/16 · 1 7/16)	1 7/8	18.0
18.00	18.40	18.75	2MB188	2BK190	183.76	8A	1 13/16	1 1/8 · 1 3/16 · (1 7/16)	1 7/8	26.0

P.D. para correas "A" = Dia. datum + 0.35" = O.D. - 0.40"

P.D. para correas "B" = O.D.

\*NO DEBE usar correas "A" con estos barrenos específicos

( ) Comunicarse con Maska para averiguar precio y entrega



Tipo 7

Tipo 8

Rango de barrenos	Cuñero
1/2"	Ninguno
5/8" - 7/8"	3/16" X 3/32"
15/16" - 1 1/4"	1/4" X 1/8"
1 5/16" - 1 3/8"	5/16" X 5/32"
1 7/16" - 1 3/4"	3/8" X 3/16"