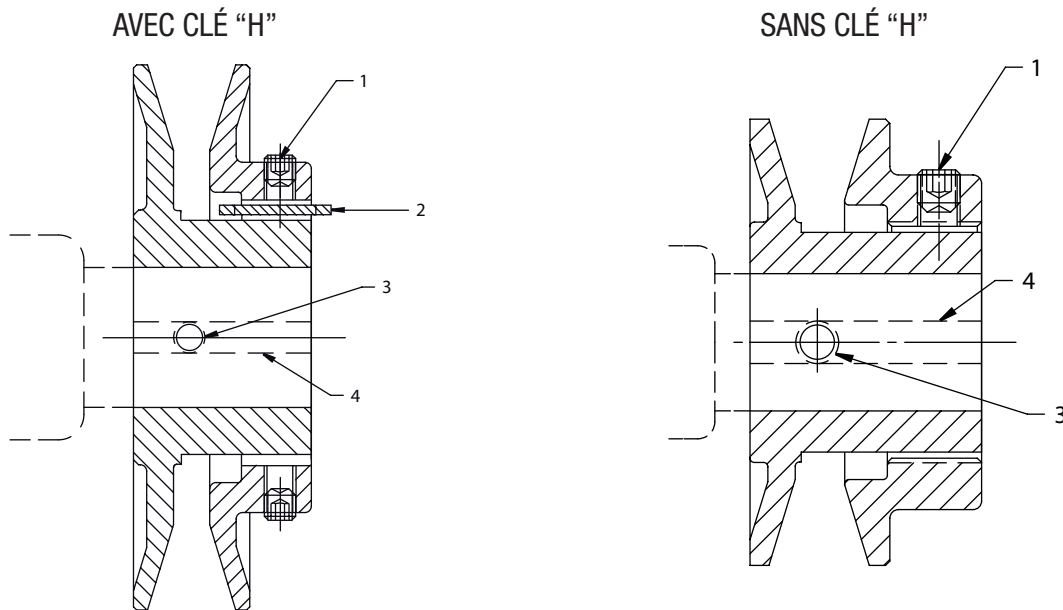


DANGER

Débrancher l'alimentation avant l'installation et la maintenance. Ne pas le faire peut entraîner des blessures graves ou mortelles.
Faire fonctionner l'entraînement sans garde protectrice en place peut donner lieu à de graves blessures ou la mort.
Ne pas faire fonctionner si la bride est positionnée au-delà de la fin du moyeu filté.

Poulie à rainure simple



MONTAGE:

1. Faites glisser la poulie sur l'arbre. Toutes les poulies doivent être montées sur le moteur ou l'arbre d'entraînement avec l'extrémité contenant la vis de pression «3» vers le moteur. Assurez-vous que la vis de pression «3» est bien alignée sur l'arbre.
2. Assurez-vous que la poulie motrice et la poulie entraînée sont alignées et que les arbres sont parallèles. Le désalignement axial total et parallèle ne doit pas dépasser $1/4^\circ$.
3. Insérez la clé de l'arbre «4» entre la poulie et l'arbre et ajustez la vis de pression à 110 in-lb min. & 130 in-lb max. pour sécuriser la poulie en place.

RÉGLAGE:

1. Desserrez la vis de pression «1» dans la bride.
2. Ajustez le diamètre de transfert de pouvoir (datum) pour la poulie à la vitesse de fonctionnement souhaitée en ouvrant les pièces en segment de demi-tour ou de tour complet à partir de la position fermée. Tout mouvement réduit ou augmente le diamètre de transfert de pouvoir (datum); se référer aux tableaux du catalogue Baldor-Maska pour les dimensions aux positions spécifiques des brides. Ne pas ouvrir plus que le nombre de tours indiqués en fonction de la taille de la pièce et du type de courroie, voir le tableau des produits spécifiques dans le catalogue.
3. Serrez la vis de pression «1» à 110 in-lb min. & 130 in-lb max.
4. Mettez la courroie et ajustez la tension. (Ne pas forcer sur les courroies pour l'insertion dans les rainures.) Se reporter au catalogue Baldor-Maska afin de déterminer la tension des courroies.
5. Les ajustements futurs devraient être faits par le relâchement de la tension de la courroie et en augmentant ou en diminuant le diamètre primitif de la poulie en segment de demi-tour ou de tour complet selon les besoins. Réajustez la tension des courroies d'entraînement avant de démarrer.
6. Soyez sûr que toutes les clés soient en place et que toutes les vis de pression soient serrées correctement avant de commencer l'utilisation. Vérifiez les vis de pression et la tension des courroies après 24 heures d'utilisation.

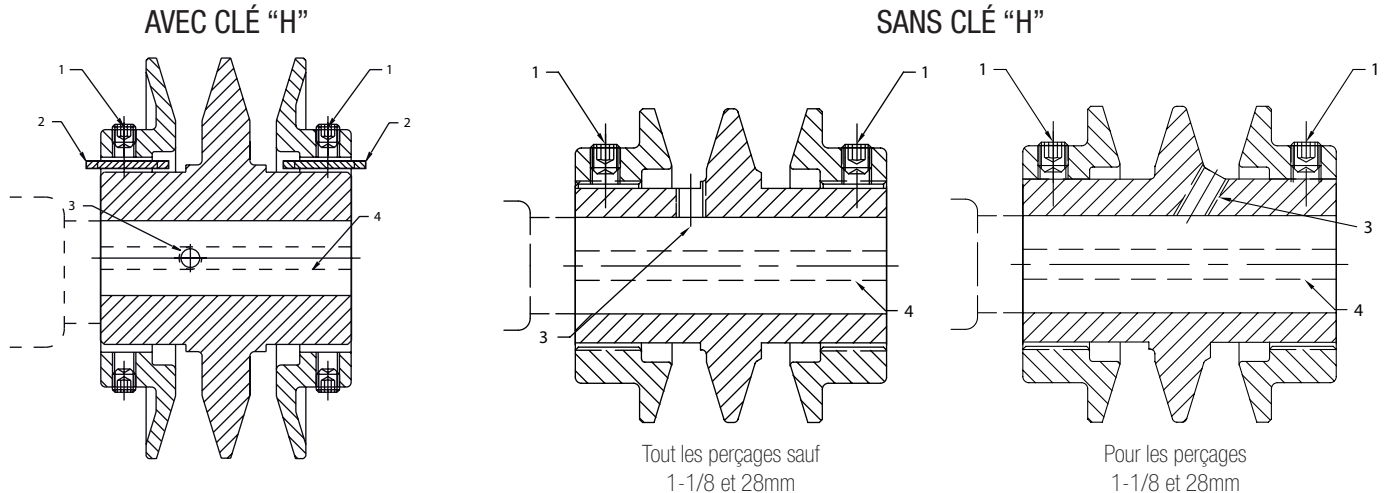
DANGER

Débrancher l'alimentation avant l'installation et la maintenance. Ne pas le faire peut entraîner des blessures graves ou mortelles.

Faire fonctionner l'entraînement sans garde protectrice en place peut donner lieu à de graves blessures ou la mort.

Ne pas faire fonctionner si la bride est positionnée au-delà de la fin du moyeu fileté.

Poulie à rainure double



MONTAGE:

1. Dévissez les brides jusqu'à ce que la vis de pression «3» soit visible. Si la vis de pression «3» est angle, la bride peut être enlevé afin de la serrer.
2. Faites glisser la poulie sur l'arbre. Toutes les poulies doivent être montées sur le moteur ou l'arbre d'entraînement avec l'extrémité contenant la vis de pression «3» vers le moteur. Si la vis de pression «3» est à angle, montez la loin du moteur.
3. Assurez-vous que la bride centrale est bien centrée sur le moyeu fileté, que les poulies entraînées soient alignées et que les arbres sont parallèles. Le maximum des désalignements axiaux et parallèle ne doivent pas dépasser 1/4°.
4. Insérez la clé de l'arbre «4» entre la poulie et l'arbre et ajustez la vis de pression à 110 in-lb min. & 130 in-lb max. pour sécuriser la poulie en place et remplacez les brides latérales.

RÉGLAGE:

1. Desserrez les vis de pression «1» de chaque bride.
2. Ajustez le diamètre de transfert de pouvoir (datum) pour la poulie à la vitesse de fonctionnement souhaitée en ouvrant les pièces en segment de demi-tour ou de tour complet à partir de la position fermée. Chaque segment réduit ou augmente le diamètre de transfert de pouvoir (datum); se référer aux graphiques du catalogue Baldor-Maska pour les dimensions aux positions spécifiques des brides. Ne pas ouvrir plus que le nombre de tours indiqués en fonction de la taille de la pièce et du type de courroie, voir le tableau des produits spécifiques dans le catalogue.
3. Serrez la vis de pression «1» à 110 in-lb min. & 130 in-lb max.
4. Installez les courroies et ajustez la tension. (Ne pas forcer sur les courroies pour l'insertion dans les rainures.) Se reporter au catalogue Baldor-Maska afin de déterminer la tension des courroies.
5. Les ajustements futurs devraient être faits par le relâchement de la tension de la courroie et en augmentant ou en diminuant le diamètre primitif de la poulie en segment de demi-tour ou de tour complet selon les besoins. Réajustez la tension des courroies d'entraînement avant de démarrer.
6. Les deux parties des poulies à double rainures doivent être ajustées avec le même nombre de tours en partant de la position fermée pour assurer que le diamètre de transfert de pouvoir soit de la même hauteur.
7. Soyez sûr que toutes les clés sont en place et toutes les vis de pression sont serrées correctement avant de commencer l'utilisation. Vérifiez les vis de serrage et la tension de la courroie après 24 heures d'utilisation.