

INSTALLATION DES BAGUES À MANCHON CONIQUE FENDU

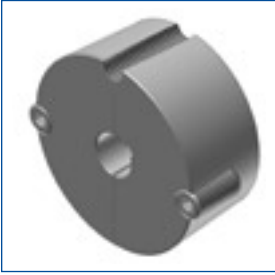


Pour installer

1. Nettoyez toutes les parties de la bague et l'alésage du moyeu en retirant toute l'huile, le vernis ou la saleté. Installez la bague dans le moyeu et alignez les demi trous pour en faire des trous complets (chacun des trous complets sera fileté d'un seul côté).
2. Appliquez de l'huile sur le filet et sur les deux extrémités des vis de pression ou sous la tête des vis d'assemblage. Installez les vis provisoirement dans les trous qui sont filetés du côté du moyeu.
3. Assurez vous que la bague n'est pas assujettie au moyeu. Glissez l'assemblage sur l'arbre et alignez le dans la position désirée.
4. Serrez les vis une par une et de façon uniforme jusqu'à ce que la pièce soit fixée. (Consultez le tableau pour connaître le couple pour dispositif d'entraînement.)
5. Frappez à l'aide d'un bloc ou d'un manche la grande extrémité de la bague. Resserrez les vis selon le couple approprié. Répétez cette procédure jusqu'à ce que les vis ne tournent plus. Remplissez les autres trous avec de la graisse afin de prévenir l'accumulation de saletés.

Pour retirer

1. Retirez toutes les vis. Appliquez de l'huile sur le filet et sur les deux extrémités des vis de pression ou sous la tête des vis d'assemblage.
2. Retirez les vis des trous qui sont filetés du côté du moyeu (consultez le schéma à la page suivante). Notez qu'il restera une vis supplémentaire.
3. Desserrez les vis une par une jusqu'à ce que la bague soit relâchée dans le moyeu. Il peut être nécessaire de frapper sur le moyeu pour relâcher la bague.

MASKA**COUPLE POUR DISPOSITIF
D'ENTRAÎNEMENT RECOMMANDÉ**

No. de bague	Vis	CLÉ DYNAMOMÉTRIQUE (lb-in)	CLÉ DYNAMOMÉTRIQUE (lb-pi)
1008, 1108	1/4" Set Screws	55	4.5
1210, 1215, 1310	3/8" Set Screws	175	14.5
1610, 1615	3/8" Set Screws	175	14.5
2012	7/16" Set Screws	280	23.0
2517, 2525	1/2" Set Screws	430	36.0
3020, 3030	5/8" Set Screws	800	67.0
3535	1/2" Cap Screws	1,000	83.0
4040	5/8" Cap Screws	1,700	142.0
4545	3/4" Cap Screws	2,450	204.0
5050	7/8" Cap Screws	3,100	258.0

FACTEUR DE SERVICE

Facteur de service	Type de charge
1.0	Petit emploi au démarrage et utilisation régulière
1.5	Petit emploi au démarrage et utilisation irrégulière
2.0	Emploi plutôt exigeant au démarrage et utilisation régulière ou irrégulière
2.5	Emploi exigeant ou petit emploi au démarrage et utilisation subite modérée
3.0	Emploi exigeant ou petit emploi au démarrage et utilisation subite intensive ou inversement de charges

BALDOR